

横浜・金沢八景キャンパス

フォーサイト 21
B1F

〒236-8501
横浜市金沢区
六浦東 1-50-1

☎ 045-786-7014

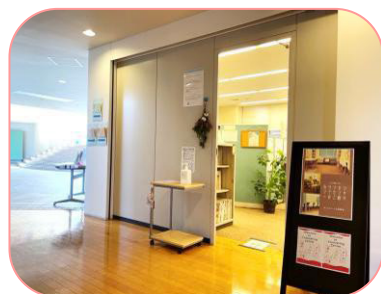


- ・国際文化学部
- ・社会学部
- ・経済学部
- ・理工学部
- ・情報学部
- ・建築・環境学部

エテルニテ
1F

〒236-8503
横浜市金沢区
六浦東 1-50-1

☎ 045-786-9863



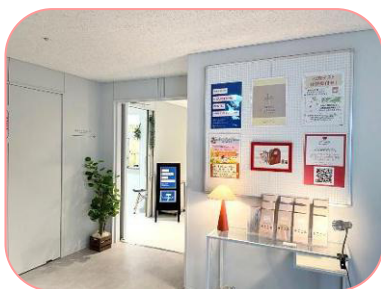
- ・人間共生学部
(共生デザイン
学科)
- ・栄養学部
- ・教育学部
- ・看護学部

横浜・関内キャンパス

4F

〒231-8328
横浜市中区
万代町 1-1-1

☎ 045-232-4093




- ・経営学部
- ・法学部
- ・人間共生学部
(コミュニケーション
学科)

学生サポートのための

カウンセリングセンター ご案内

— 保証人の皆様へ —

カウンセリングセンターは、日々の学生達の悩みに寄り添い、
自らの力で進んでいくことができるようお手伝いをいたします。
大学の中にある身近なサポート窓口として、
ぜひお気軽にご利用ください。

 開室時間や最新の対応状況等は大学のWEBサイトから、
下記にてご確認ください。

[キャンパスライフ](#)→[学生生活サポート](#)→[健康管理](#)→[カウンセリングセンター](#)

関東学院大学
カウンセリングセンター

開室時間
月曜日～金曜日 9時～17時



カウンセリングセンターとは？

カウンセラー（臨床心理士/公認心理師）が常駐し、学生と1対1で様々な相談をお受けしています。相談内容は、性格や対人関係、メンタルヘルス、将来の進路に関する事、単位修得や転部転科、休退学、障がいのある方の合理的配慮といった修学に関する事など、多岐に渡っています。およそ10人に1人の学生がカウンセリングセンターで面接を利用しており、学生にとって身近に相談できる場所の1つとなっています。相談料は一切かかりません。



最近の大学生について

大学では、履修選択に始まり、レポート作成や発表、グループワーク、実験や実習など、高校までよりもさらに主体的な行動が求められます。これらは学生にとって初めての経験である場合も多く、学生生活は緊張の連続でもあるでしょう。新しい環境やこれまでと違う対人関係の中で、期待や喜びと共に戸惑いを覚える学生も少なくありません。

学生時代は、さまざまな可能性を前に悩みを抱え、就職という社会へのステップを踏むための準備期間でもありますが、挫折した経験が少ないと、必要以上に失敗を恐れるかもしれません。しかし、時に失敗しながらも、手探りで経験を積み重ねていく中で主体性が育まれていきます。学生は、周囲の様々な人の見守りを得ながら、一進一退を繰り返し、それぞれの課題に取り組もうとしています。



カウンセリングセンターでの相談

当センターは、週5日間（月曜日～金曜日）・9時～17時まで開室しています。相談は予約制となっていますが、カウンセラーが空いていればその場で話を伺います。専門医（精神科医）も月1回来室し、発達障がいや心の健康に関する事など多様な相談をお受けしています。また、学生本人の希望や了解をもとに、学内の教職員とも連携してサポートを進めることもあります。

気軽に相談する学生もいる中、悩み始めてかなりの時を経てようやく来室する学生も少なくありません。生活の中で何らかの問題や困難を抱えたとき、周囲がどこまで関わるべきなのか、迷われることもあるかもしれませんが、普段と違う心配なご様子が続いたら、まずはご本人のお話を聞いていただき、必要があればカウンセリングセンターをご紹介します。



▲面接室の様子



保証人の皆様のご利用

ご心配なことがありましたら、在籍する学部のカウンセリングセンターまでお気軽にご連絡ください。当センターまでご来室できる場合は、直接お会いしてご相談をお受けいたします。遠方の場合は、電話やオンライン（Zoom）でのご相談も可能です。また、ご本人が1人で来室するのをためらっている場合は、ご一緒に来室していただけますと幸いです。

相談以外の利用

月に1回程、学生のストレス解消やリラクゼーションとなるようなイベントを開催しています。他にも、各種心理テストを用意し、学生の状況とニーズに応じて、自己理解を深め、今後の方向性を考えるヒントを提供しています。

金沢八景キャンパスには、静かな環境でリラックスするための「ほっとスペース」が併設されています。学内の喧騒から離れ、授業の合間に一息入れる場所として、特に相談したいことがなくても、多くの学生が気軽に利用しています。空き時間に自習をしたり、食事することもできます。



▲心理学の本やマンガも読めるほっとスペースの様子