

自宅・学外から OliveNet へ接続する(Mac)

自宅や学外から SSL-VPN を利用して、OliveNet に接続することで、PersonalWeb・個人フォルダ・授業フォルダへのファイルアップロード、図書館学内専用サービスを利用することができます。

自宅・学外から OliveNet へ接続する(Mac).....	1
SSL-VPN 接続とは.....	1
学外から利用可能なサービス.....	2
ソフトウェアのインストール・初回接続手順.....	3
2 回目以降の接続手順.....	10
切断手順.....	13

SSL-VPN 接続とは

- ◆ SSL (SecureSocketLayer) とは、通信技術の一つであり、データ通信を行う拠点間を公衆回線経由で相互接続する VPN (VirtualPrivateNetwork) 接続に応用され、暗号化されセキュリティも高く、利用しやすいリモートアクセスの仕組みです。
- ◆ SSL-VPN では、通信データが暗号化されるため、盗聴や改ざんの危険が減り、安全にデータの受け渡しを行うことが出来ます。また、利用者側は、インターネットが利用できる環境とインターネットブラウザを用意すれば、自宅や出先などの学外から手軽に学内の一部のサービスを利用した学習や研究が行えます。
- **SSL-VPN を利用するための推奨環境**
 - ◆ 推奨環境は以下のとおりです。
 - ・macOS 10.13 以降

学外から利用可能なサービス

- 学外から利用可能なサービスは以下のようになります。

サービス	SSL-VPN 接続	インターネット接続
メール (KGU Mail) の利用	○	○
KGU ポータルの利用	○	○
PersonalWeb、個人フォルダ、 授業フォルダへの FTP 接続	○	△ (※)
学内サーバへの Telnet 接続	○	×
学内ホームページの参照	○	○
学外ホームページの参照	○	○
VDI サービスの利用	○	○
図書館学内専用サービス	○	×

(※)個人情報に関わるため、セキュリティの観点から SSL-VPN 接続での利用をお勧めします。

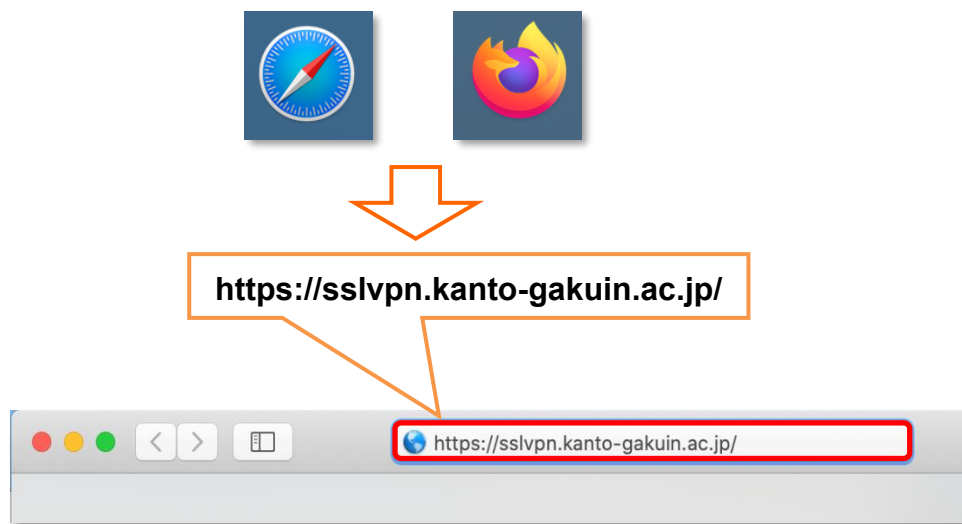
ソフトウェアのインストール・初回接続手順

1

インターネットブラウザを起動し、以下のサイトへアクセスする

<https://sslvpn.kanto-gakuin.ac.jp>

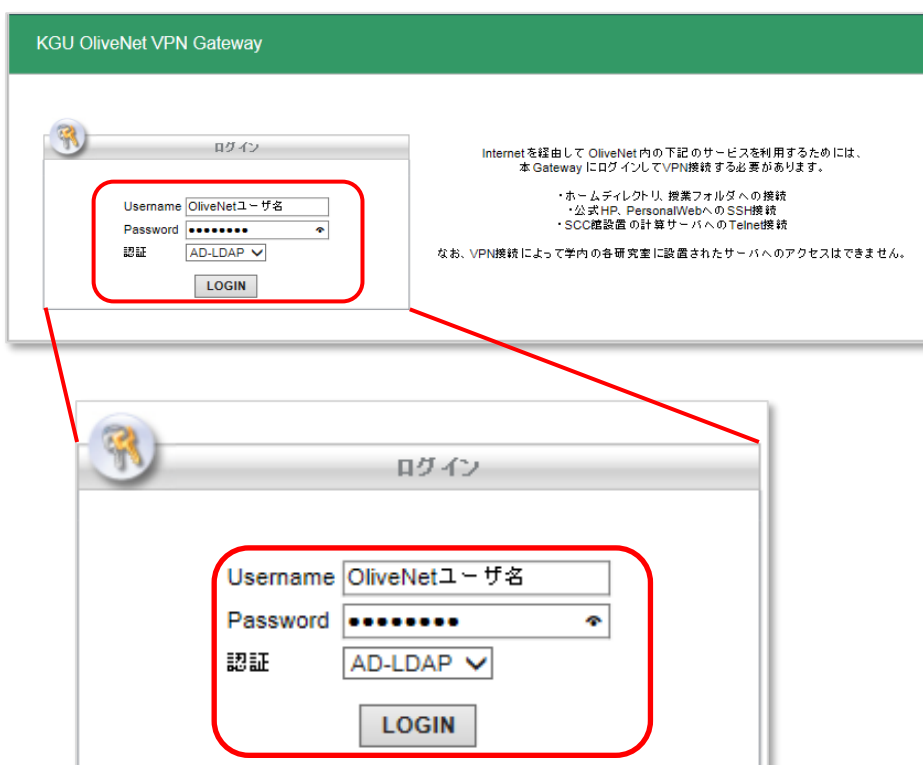
※学内からはアクセス不可



2

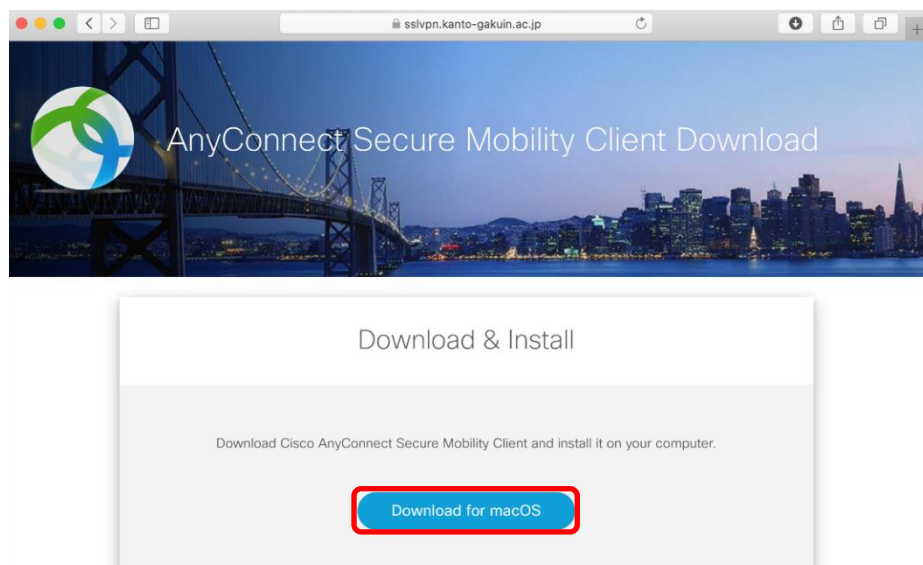
右の画面が表示されるので
OliveNet アカунトの
「ユーザー名」と「パスワード」を入力する

「認証」を [AD-LDAP] に設定し
[LOGIN] ボタンをクリック



3

右のページが表示されるので、「Download for macOS」をクリック



4

右上のダウンロードアイコンをクリックし、ファイルを開く



5

展開されたファイルをクリック



6

「続ける」をクリック



7

「続ける」をクリック



8

「同意する」をクリック



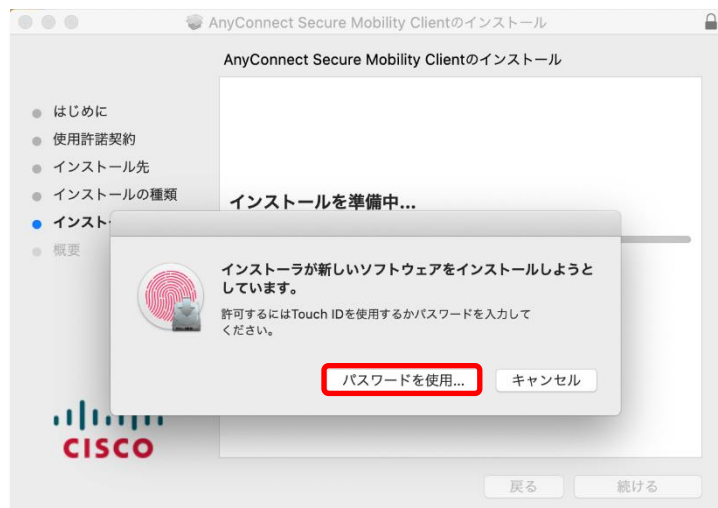
9

「インストール」をクリック



10

「パスワードを使用…」をクリック



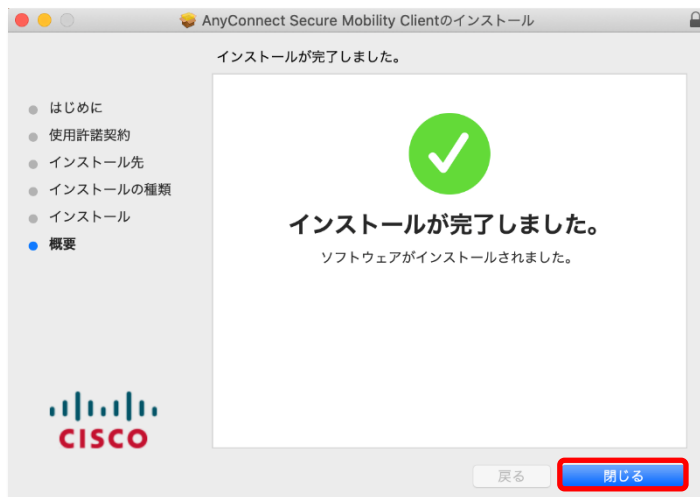
11

Mac OS に設定された
「ユーザ名」と「パスワード」を入力し、
「ソフトウェアをインストール」をクリック



12

「閉じる」をクリック



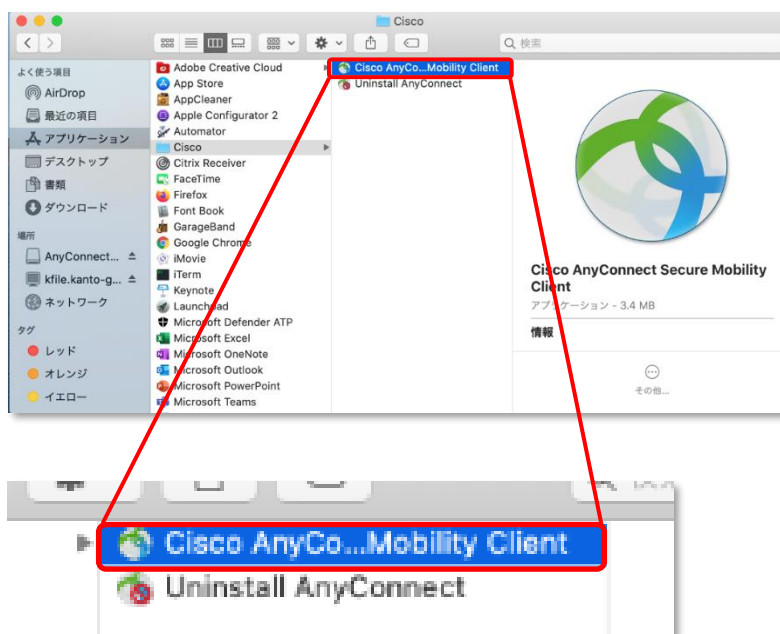
13

「ゴミ箱に入れる」をクリックして終了



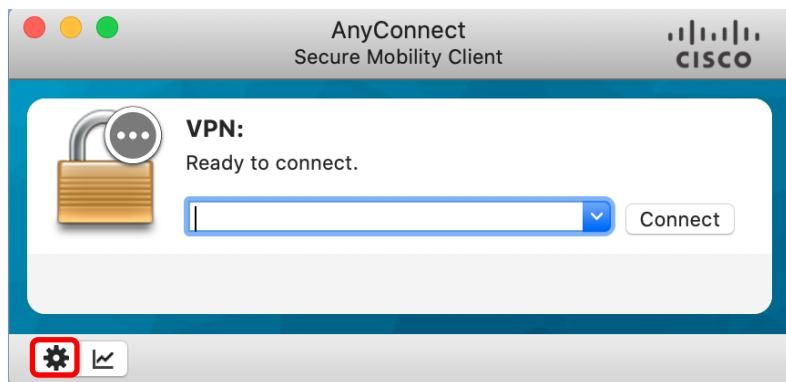
14

Finder を開き、
アプリケーション内の
「Cisco AnyConnect Secure
Mobility Client」を
ダブルクリック



15

右の画面が表示されるので、
左下の歯車マークをクリック

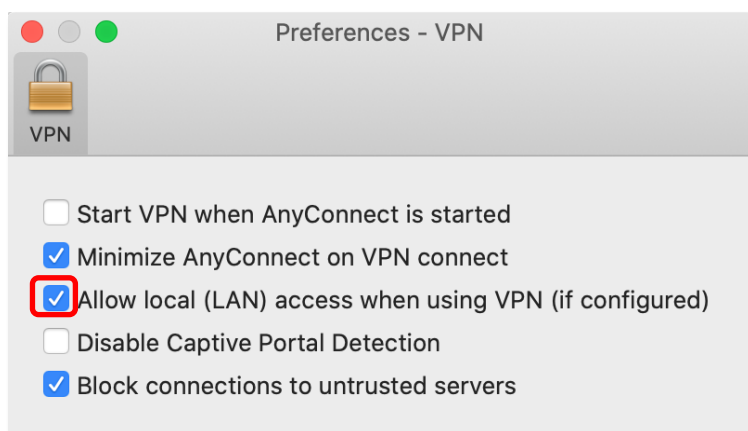


16

「Allow local (LAN) access
when using VPN
(if configured)」をクリックして
チェックを入れる

この画面を閉じる

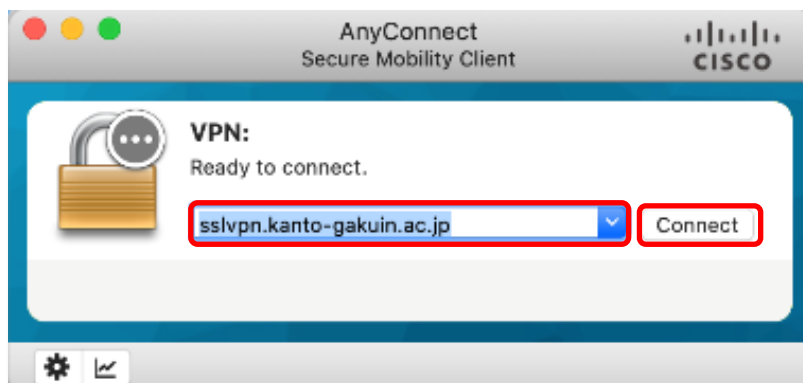
※自宅のプリンターで印刷する場合
などの、同じ LAN 内の機器との通信
を可能にする設定です



17

右の画面にて以下を入力し
「Connect」をクリック

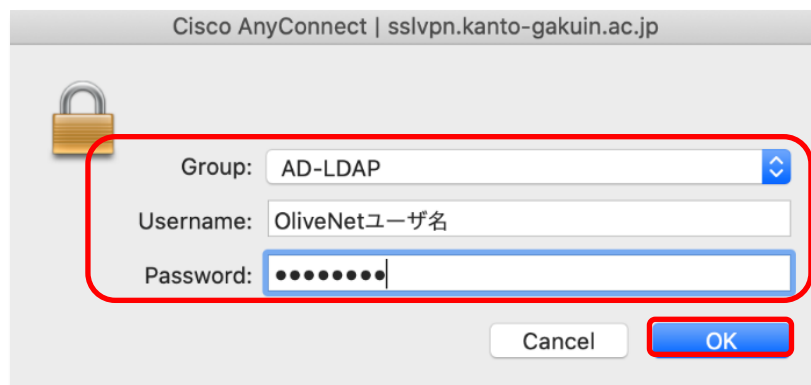
sslvpn.kanto-gakuin.ac.jp



18

右の画面が表示されるので
[AD-LDAP]を選択し、
OliveNet アカウントの
「ユーザ名」と「パスワード」を入力する

「OK」をクリック



19

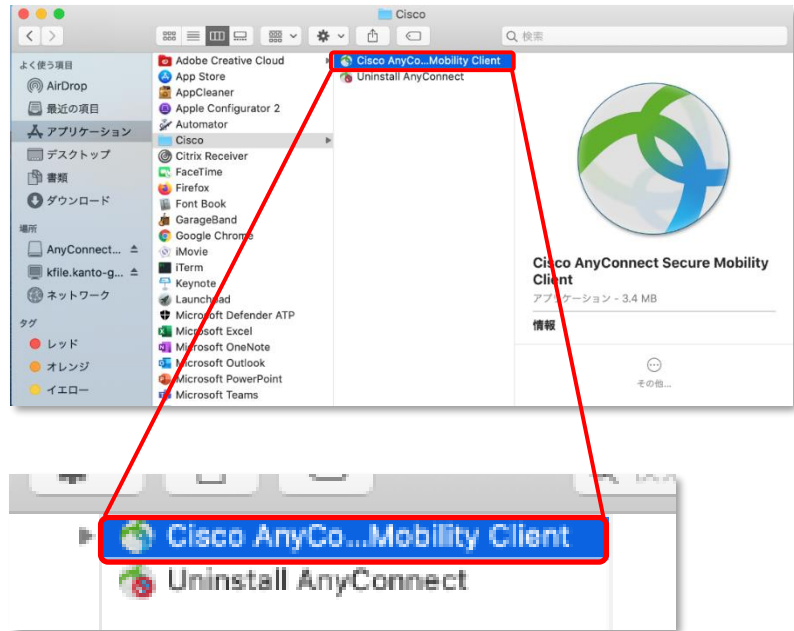
接続が完了すると
デスクトップのステータスバーに
専用アイコンが表示されます



2 回目以降の接続手順

1

Finder を開き、
アプリケーション内の
「Cisco AnyConnect Secure
Mobility Client」を
ダブルクリック



2

右の画面が表示されるので、
左下の歯車マークをクリック



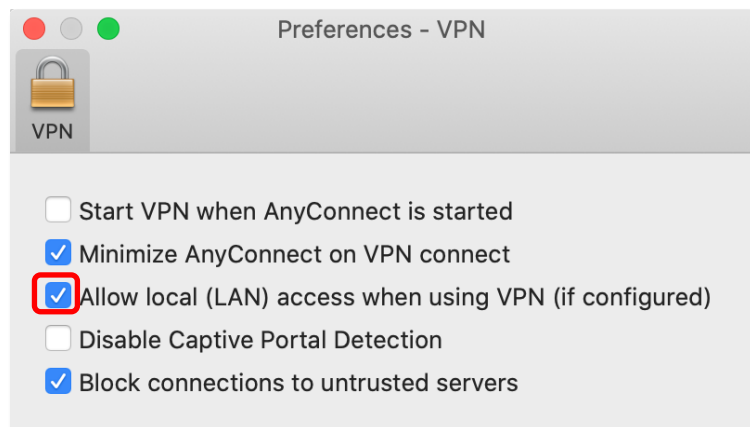
3

「Allow local (LAN) access when using VPN

(if configured)」をクリックして
チェックを入れる

この画面を閉じる

※自宅のプリンターで印刷する場合
などの、同じ LAN 内の機器との通信
を可能にする設定です



4

右の画面にて以下が入力されている
ことを確認し、
「connect」をクリック

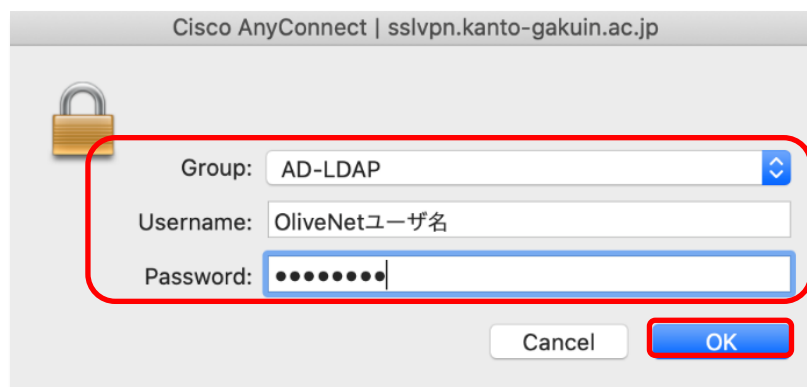
sslvpn.kanto-gakuin.ac.jp



5

右の画面が表示されるので
[AD-LDAP]を選択し、
OliveNet アカウントの
「ユーザ名」と「パスワード」を入力する

「OK」をクリック



6

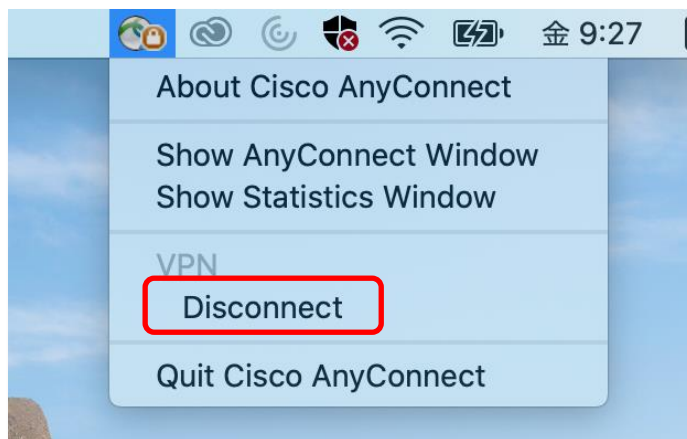
接続が完了すると
デスクトップのステータスバーに
専用アイコンが表示されます



切断手順

1

デスクトップのステータスバーの
アイコンをクリックし、
表示される画面にて
「Disconnect」をクリック



2

しばらくして、アイコンが変われば
切断完了

